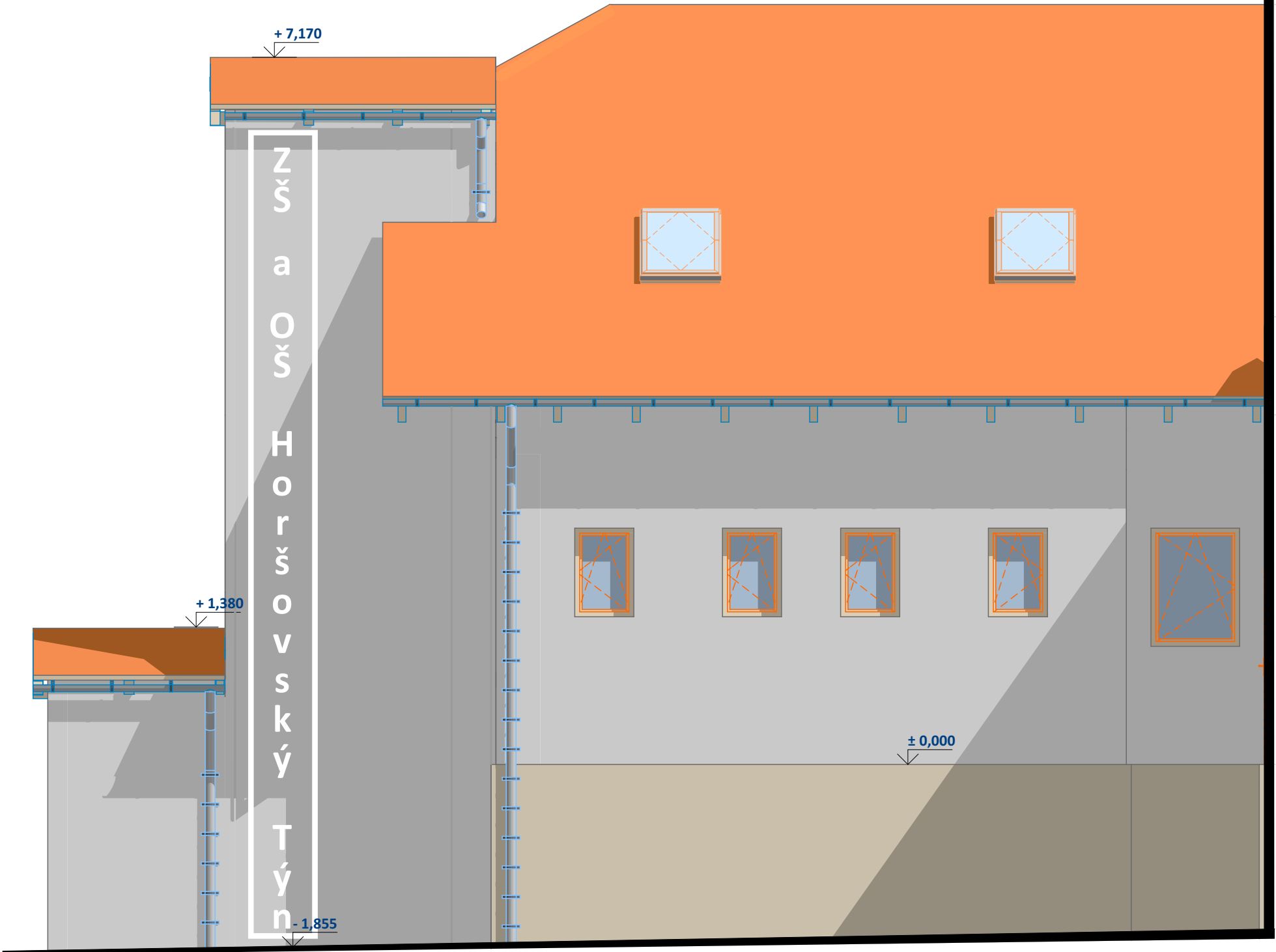


SEVERNÍ  
POHLED



JIŽNÍ  
POHLED



LEGENDA

1. OMÍTKA VENKOVNÍ ŠTUKOVÁ - barva shodná se stávajícím objektem
2. STŘEŠNÍ KRYTINA ŠACHTA, PŘÍSTŘEŠEK - plechová falcovaná krytina na bednění v barvě shodné stávající krytiny na objektu
3. VÝPLNĚ OTVORŮ - OKNA - nebudou realizována nová
4. VÝPLNĚ OTVORŮ - DVEŘE - do podkroví plastové, jednokřídlé
5. KLEMPÍŘSKÉ PRVKY - ŠACHTA, PŘÍSTŘEŠEK, ÚPRAVA POLOVALBY - OKAPY, SVODY, OPLECHOVÁNÍ - pozink. plech, v barvě stávajících prvků na objektu

ZODP. PROJEKTANT: Martin Polák, ČKAIT: 0202087 Francouzská 149, 345 62 Holýšov	VYPRACOVAL: Šperl Václav Francouzská 149, 345 62 Holýšov	INVESTOR: ZŠ a OŠ Horšovský Týn Nádražní č.p. 89 , 346 01 Horšovský Týn	OTISK RAŽÍTKA:
ZPRACOVATEL DOKUMENTACE: <b>MPtechník s.r.o.</b> Francouzská č. p. 149, 345 62 Holýšov + 420 605 216 843 - sperl@mptechnik.cz	STAVBA: STAVEBNÍ ÚPRAVY OBJEKTU Č.P. 7 PRO PODPORU SAMOSTATNOSTI V ŽIVOTĚ U ŽÁKŮ SE SPECIÁLNÍMI VZDĚLÁVACÍMI POTŘEBAMI (ulice Boženy Němcové)		STUPEŇ PD: DPS
	MÍSTO STAVBY: parc.č. 514/1, k.ú. Horšovský Týn		FORMÁT: 4 x A4
			DATUM ZPRACOVÁNÍ: 31.1.2019
NÁZEV VÝKRESU: POHLEDY SEVERNÍ A JIŽNÍ - nový stav		MĚŘÍTKO: 1:50	DATUM ZMĚNY: -
		Č. VÝKRESU: 1.1.11	Č. PARE: